



PUTZHAMMER IT – Reuten 10 – 83367 Petting

Updateanweisung SIRENE112 V2015.1, V2015.2 und V2016.1

1. Alte Version noch in S112 laufen lassen
2. Download S112-Manager für Version 2017.1
3. S112-Manager V2016.1 – oder alte Version - starten
4. Button „SIRENE112-Scanner“ drücken
5. System in Liste auswählen
6. Menü->Extras – Datensicherung ausführen



Anschrift:
PUTZHAMMER IT
Johannes Putzhammer
Reuten 10
D-83367 Petting

Bankverbindung:
PUTZHAMMER IT
Sparkasse Traunwalchen
IBAN: DE28 7105 2050 0040 2543 02
BIC: BYLADEM1TST
KtoNr: 402 54 302 BLZ: 71052050

Steuer:
USt-ID: DE283109575
SteuerNr: 163/259/80765

Kontakt:
tel: +49 8686 590 000
fax: +49 8686 984 883
email: jp@putzhammerit.de
inet: <http://www.putzhammerit.de>



6. SIRENE112 runterfahren.

Neustart-Button in S112-Manager drücken und warten bis keine LEDs mehr blinken.

7. SIRENE112 vom NETZTEIL TRENNEN!

8. Neue SD-Karte einstecken

9. SIRENE112 mit dem Netzteil verbinden.

10. System startet nun. Warten Sie bis auf dem Fernseher der rote Bildschirm (Fehler Lizenz) erscheint.

Auf der neuen SD-Karte befindet sich bei Auslieferung noch keine gültige Lizenzdatei. Wenn Sie keinen Fernseher angeschlossen haben so warten Sie ca. 3-4 Minuten bis Sie den nächsten Schritt ausführen!

11. Mit S112-Manager – V2017.1 nochmals nach SIRENE112 scannen.

12. Menü->Extras-> Lizenzdatei online abrufen ausführen

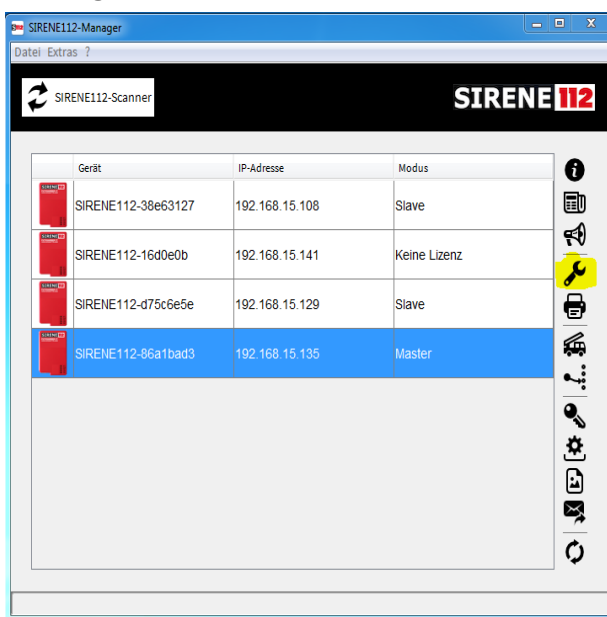
SIRENE112 verbindet sich automatisch mit dem Lizenzserver SIRENE112.COM und bezieht selbständig Ihre Lizenz vom Server – Internetverbindung vorausgesetzt. Erfolgsmeldung wird angezeigt.

13. Mit S112-Manager – V2017.1 nochmals nach SIRENE112 scannen.

Jetzt wird Ihre SIRENE112 mit der korrekten Lizenz und Modus erkannt (Modus Master oder Slave).

14. System auswählen und Menü-> Extras Datenwiederherstellung durchführen.

15. Nach erfolgreichen einspielen OHNE NEUSTART – Button Konfiguration im S112-Manager ausführen.



Anschrift:
PUTZHAMMER IT
Johannes Putzhammer
Reuten 10
D-83367 Petting

Bankverbindung:
PUTZHAMMER IT
Sparkasse Traunwalchen
IBAN: DE28 7105 2050 0040 2543 02
BIC: BYLADEM1TST
KtoNr: 402 54 302 BLZ: 71052050

Steuer:
USt-ID: DE283109575
SteuerNr: 163/259/80765

Kontakt:
tel: +49 8686 590 000
fax: +49 8686 984 883
email: jp@putzhammerit.de
inet: http://www.putzhammerit.de

PUTZHAMMER IT

Beratung / Service / Programmierung



16. Konfiguration überprüfen und im Menü->Datei Speichern auf Gerät ausführen.

Erst durch das Speichern auf SIRENE112 wird die alte Konfigurationsdatei auf den neuen Stand mit neuen benötigten Parametern auf SIRENE112 angepasst.

17. Menü->Extras->ILS-Anpassungen aktualisieren

SIRENE112 bezieht automatisch den aktuellsten Satz der ILS-Anpassungen von SIRENE112.COM. Internetverbindung vorausgesetzt.

18. Neustart durchführen.

19. Abschlußtest durchführen.

+ Demoalarm ausführen

+ Menü->Extras->Systemtest starten

+ Falls möglich. Echtes Alarmfax von ILS anfordern.

20. Wir wünschen viel Spaß mit der aktuellsten Version von SIRENE112!

21. Alte SD-Karte unverzüglich an Vertriebspartner zurücksenden – zu Ihrer Entlastung. Wenn Sie einen Wartungsvertrag (BRONZE/SILBER/GOLD) haben bleibt die SD-Karte in Ihrem Besitz. Diese darf weder kopiert noch an Dritte weitergegeben werden!

Anschrift: PUTZHAMMER IT Johannes Putzhammer Reuten 10 D-83367 Petting	Bankverbindung: PUTZHAMMER IT Sparkasse Traunwalchen IBAN: DE28 7105 2050 0040 2543 02 BIC: BYLADEM1TST KtoNr: 402 54 302 BLZ: 71052050	Steuer: USt-ID: DE283109575 SteuerNr: 163/259/80765	Kontakt: tel: +49 8686 590 000 fax: +49 8686 984 883 email: jp@putzhammerit.de inet: http://www.putzhammerit.de
---	---	--	---

PUTZHAMMER IT

Beratung / Service / Programmierung



Neue Features von SIRENE112 Version 2017.1

Integration www.Wasserkarte.info - Abruf aller Wasserentnahmestellen Rund um die Einsatzstelle - incl. Verknüpfung der speziellen Wasserkarten Apps.

- ILSSMS Schnittstelle es kann jetzt der eingehende Alarmtext durchsucht und abhängig vom Inhalt können spezielle Alarmgruppen hinterlegt werden. Beispiel: Alarmgruppe: IDXYZ UND B3 alarmiere Gruppe XYZB3
- Alarm-, Ausrückeordnung und Objektauswertung - Bei der Eingangsschnittstelle (Fax, SMS, E-Mail) können über eine VOLLtextsuche frei alle vorhandenen Daten ausgewertet werden und sogar mit einem logischen UND verknüpft werden. Diese Auswertung können Sie im Nachgang auf den Alarmbildschirmen anzeigen und an die Rückmeldeapplikation auf eine spezielle Gruppe verteilen.
- Alarm-, Ausrückeordnung und Objektauswertung - Mehrere Begriffe können logisch ausgewertet werden. z.B: B3 UND Lagestrasse 35 UND Seniorenstift; z.B: THL3 UND A8; z.B: THL1 UND 83367 UND PETTING Somit können Sie zum Beispiel eine Objektauswertung oder THL Alarme innerorts oder ausserorts unterscheiden
- Einführung ILS-EMAIL Schnittstelle: Ab sofort kann SIRENE112 direkt die Alarminformationen aus einer E-Mail der Leitstelle empfangen.
- Überwachung Ihrer kompletten SIRENE112 Hardware und Software über NetData. NetData ist dazu direkt auf SIRENE112 vorinstalliert. Beispiel: <http://london.my-netdata.io>
- SIRENE112-Manager: Es können nun XLS/CSV Dateien für Handynr und E-Mail Adressen direkt in das System importiert werden.
- SIRENE112-Manager: Es können nun die Daten im Whiteboard editiert werden - somit entfällt der Umweg über löschen und neu anlegen eines Eintrages.
- Verbesserung: ILSSMS - Sollte ein längerer Verbindungsabbriss zum GSM-Netz statt gefunden haben - werden diese verspäteten Alarmsms nicht mehr verteilt an die Alarmkette sondern nur noch den Administratoren zugestellt.
- Verbesserung: S112-Manager prüft nun die richtige Version der installierten SIRENE112 Software. Sollte diese abweichend sein, erscheint ein entsprechender Hinweis.
- Verbesserung: Mehrere Begriffe bei Fahrzeugfilter. Somit können Sie nicht nur Ihre eigene Fahrzeuge vorfiltern sondern auch weitere für Sie relevante Einheiten mit aufnehmen.
- Schriftgröße zur Darstellung der Fahrzeuge kann nun eingestellt werden. (Klein/Mittel/Groß)

Mit freundlichen Grüßen

Johannes Putzhammer & TEAM
PUTZHAMMER IT

Anschrift: PUTZHAMMER IT Johannes Putzhammer Reuten 10 D-83367 Petting	Bankverbindung: PUTZHAMMER IT Sparkasse Traunwalchen IBAN: DE28 7105 2050 0040 2543 02 BIC: BYLADEM1TST KtoNr: 402 54 302 BLZ: 71052050	Steuer: USt-ID: DE283109575 SteuerNr: 163/259/80765	Kontakt: tel: +49 8686 590 000 fax: +49 8686 984 883 email: jp@putzhammerit.de inet: http://www.putzhammerit.de
---	---	--	---